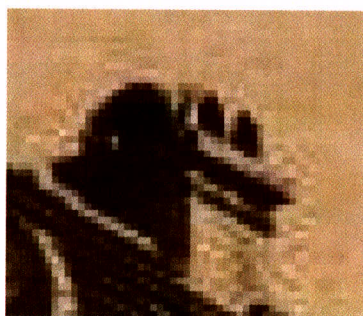


ZODP.PROJEKTANT	VYPRACOVAL	KONTROLOVAL	Ing. Jan CHALOUPSKÝ Projekty, průzkumy a posudky st. U Hřiště 639 Trutnov	
ING. CHALOUPSKÝ	M.Bartošová	ING. CHALOUPSKÝ		
INVESTOR: Město Doksy, náměstí Republiky 193, 472 01 Doksy			FORMÁT	
AKCE : Revitalizace střešního pláště a souvisejících konstrukcí zámku Doksy ZÁPADNÍ KŘÍDLO			DATUM	09/2017
			ÚČEL	DPS
			ČÍS.ZAK.	5024/17-c.
			MĚŘÍTKO	Č. VÝKRESU
OBSAH : Komíny, schema opravy				D.1.1.b.19.



Obnova komínů bude provedena dle dochované autentické profilace římsy na jižním křídle

Velikost komínových těles :

1. 400x1300mm
2. 800x800mm
3. 870x1900mm
4. 900x800mm

Nutno dodržet původní rozměry (rozměr pod střešním pláštěm)

- Dozdění komínových těles do v. 650mm nad hřeben střechy z ostře pálených cihel
- Obnova hlavice a římsy komína dle dochovaných originálů na jižním křídle a dle historických fotografií – hlavice pískovcová – zaklenutá protínajícími se hlavní

podélnou klenbou a jednou až dvěma příčnými valenými klenbami – dle počtu průduchů. Komínová tělesa jsou odbourána pod střešní plášť.

- Hydrofobní ochrana hlavice vhodným hydrofobním prostředkem na bázi siloxanu
- Obnova omítek z trasvápenných malt s příměsí suevitského trasu
- Nátěr komína dvouvrstvým silikátovým nátěrem

Požadavky na skladbu **trasvápenných** omítkových malt jsou následující:

- Báze směsi minerální (vápenné a hydraulické pojivo + trasová přísada ze suevitského trasu), bez organických přísad,
- pevnost v tlaku 3 MPa,
- pevnost v tahu za ohybu 1 MPa,
- zrnitost vnitřní jádrové omítky cca 4 mm,
- zrnitost vnější vrstvy omítky cca 1,3 mm,
- zrnitost štukové vrstvy cca 0,5 mm,
- omítka obsahuje hydraulickou přísadu ze suevitského trasu.

Silikátový nátěr (odstíny lomená bílá – okr)

- Hotová silikátová barva pro venkovní použití s přísadou disperzního pojiva max. do 1% hmotnostních,
- specifická hmotnost – cca 1,44 g/cm³,
- difúzní ekvivalent tloušťky vzduchové vrstvy: $s_d < 0,01$ m (dle ČSN EN ISO 7783-2).